

LIPHA[®]TECH

EXPERIENCED *People.* INTELLIGENT *Solutions.*



PRODUCT GUIDE

GUIDE DES PRODUITS

EXPERIENCED *People.*

Experienced people make the difference at Liphatech. With over 150 years of technical pest management experience, all members of the Liphatech team work together to provide intelligent pest management solutions. Along with guidance and strategies for integrated pest management (IPM), they can help you determine the best solution for your pest challenges.

INTELLIGENT *Solutions.*

Liphatech invests substantial resources in the research and development of new pest control technologies to better help pest management professionals (PMPs) and the industry. We brought the future to pest management with innovation and chemistry, developing the first soft bait rodenticides and three of the industry's active ingredients – chlorophacinone and bromadiolone, as well as difethialone – a Liphatech exclusive.



To learn more, visit liphatech.ca

Pour en savoir plus, visitez liphatech.ca

EXPÉRIMENTÉ *Personnes.*

Chez Liphatech, l'expérience fait toute la différence. Forts de plus de 150 ans d'expertise en matière de gestion parasitaire, tous les membres de l'équipe Liphatech travaillent ensemble pour fournir des solutions intelligentes de gestion des nuisibles. Grâce à leurs conseils et à leurs stratégies de lutte intégrée contre les ravageurs (IPM), ils vous aident à trouver la solution la plus adaptée à vos problèmes de nuisibles.

INTELLIGENT *Solutions.*

Liphatech investit des ressources considérables dans la recherche et le développement de nouvelles technologies de lutte antiparasitaire afin de mieux accompagner les professionnels de la gestion parasitaire et l'ensemble du secteur. Grâce à l'innovation et à la chimie, nous avons révolutionné la lutte antiparasitaire en développant les premiers appâts rodenticides mous et trois des principaux ingrédients actifs du secteur : la chlorophacinone, la bromadiolone et la diféthialone, une exclusivité Liphatech.



WORLD CLASS CUSTOMER SERVICE
SERVICE À LA CLIENTÈLE DE CLASSE
MONDIALE



PRODUCTS THAT DELIVER
PRODUITS QUI TIENNENT LEURS
PROMESSES



VALUED PARTNERSHIPS
PARTENARIATS VALORISÉS



SCIENTIFIC INNOVATION
INNOVATION SCIENTIFIQUE



PROTECTING PUBLIC HEALTH
PROTECTION DE LA SANTÉ PUBLIQUE



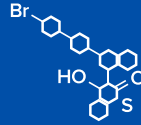
TECHNICAL SUPPORT
SOUTIEN TECHNIQUE



LIPHATECH MILESTONES[†] LES ÉTAPES CLÉS DE LIPHATECH[†]

rozol® 1967

Invents chlorophacinone, its first multi-feed anticoagulant
Élaboration de la chlorophacinone, son premier anticoagulant à doses multiples



1988

Invents difethialone, a second-generation anticoagulant
Élaboration de la diféthialone, un anticoagulant de deuxième génération

AEGIS® 2000

Introduces Aegis bait station line
Présentation de la gamme de postes d'appâtage Aegis

FIRST STRIKE 2008

Launches first soft bait (difethialone)
Lancement du premier appât mou (diféthialone)

RESOLV 2012

Launches bromadiolone soft bait
Lancement de l'appât mou à base de bromadiolone

FLATLINE 2020

Launches first chlorophacinone soft bait for the professional market
Lancement du premier appât mou à base de chlorophacinone pour le marché professionnel

NoTox™ 2021

Creates NoTox family of soft bait and mini block attractants
Création de la gamme NoTox d'appâts mous et de mini-blocs attractifs

RESOLV MINI BLOCKS 2025

Begins offering Resolv in mini blocks*
Début de la commercialisation de Resolv en mini blocs*

1976



Invents its original second-generation anticoagulant, bromadiolone
Élaboration de l'anticoagulant original de deuxième génération, la bromadiolone

1995



Introduces whole grains with difethialone
Introduction d'une combinaison de grains entiers avec de la diféthialone

2005

BlueMax™

Begins using mold inhibitors with difethialone
Début de l'utilisation d'inhibiteurs de moisissure contenant du diféthialone

2010



Launches preassembled weighted bait station
Lancement d'un poste d'appâtage lestée préassemblée

2016



Introduces first bromethalin soft bait for the professional market*
(originally registered as TakeDown)
Création du premier appât mou à base de brométhaline destiné au marché professionnel*
(initialement enregistré sous le nom de TakeDown)

2021



Acquires alternative control for burrowing rodents and fumigation of insects*
Acquisition de méthodes de lutte alternatives contre les rongeurs fousseurs et de techniques de fumigation pour les insectes*



2025



Introduces Peritect 360 IC for insect control and BugScents bed bug monitoring system*
Élaboration de Peritect 360 IC pour la lutte contre les insectes et du système de surveillance des punaises de lit BugScents*

[†] United States milestones
[†] Étapes importantes aux États-Unis

^{*} Not available in Canada
^{*} Non disponible au Canada

RODENT CONTROL

SOFT BAITS

We are The Soft Bait Innovators[®]. With a variety of active ingredient formulations to solve your everyday or tough rodent challenges, Liphatech's industry-leading soft bait rodenticides are labeled for the control of Norway rats, roof rats and house mice. Each Liphatech soft bait is palatable and developed with wax-free formulations that maintain integrity in hot environments. In fact, palatability and integrity are the hallmarks of these baits, each with a bait matrix that rodents will eat.



FirstStrike®



10g pouch

- Case of 2-3.5 kg pails (363 pouches/pail)
- 7 kg pail (726 pouches)

- Liphatech-exclusive active ingredient: difethialone (25 ppm); Vitamin K₁ is the antidote.
- An excellent choice for clean-out, lingering rodents or heavy infestations.
- Soft bait will not melt in hot temperatures or freeze in the cold.
- No wax in the bait formulation.
- Easy to place securely on bait station rods.
- Labeled for indoor use only.



Resolv®



12g pouch

- 7 kg pail (604 pouches)

- Active ingredient: bromadiolone (50 ppm); Vitamin K₁ is the antidote.
- Labeled for indoor and outdoor use.
- An excellent choice for the budget-minded PMP faced with moderate rodent infestations.
- Soft bait will not melt in hot temperatures or freeze in the cold.
- No wax in the bait formulation.
- Easy to place securely on bait station rods.



Flatline®



28g pouch

- 1.81 kg bag (65 pouches)
- Case of 8-1.81 kg bags (65 pouches/bag)
- 7 kg pail (253 pouches)

- Active ingredient: chlorophacinone (50 ppm); Vitamin K₁ is the antidote.
- Approved for outdoor and indoor use.
- First and only chlorophacinone soft bait rodenticide for the professional market.
- Multiple-feed anticoagulant rodenticide.
- No wax in the bait formulation.
- Best choice for everyday use to help stop damage caused by rodents.



NoTox™



10g pouch

- 0.45 kg bag (45 pouches)
- Case of 8-0.45 kg bags (45 pouches/bag)

- Soft bait attractant with no active ingredient. Poses no danger to rodent predators or other curious animals.
- Attract rodents, nuisance animals and pests with a nontoxic formulation designed to monitor activity.
- Bait can be removed from pouch for flexible application and can be used with snap traps, glue boards, bait stations and live catch traps.
- No wax in the bait formulation.
- Highly attractive even when competing food is available.



RODENT CONTROL

MINI BLOCKS

Since Liphatech introduced Generation® mini blocks almost 30 years ago, PMPs have come to rely on Generation and Liphatech's family of mini blocks as solid choices to effectively control mice, Norway rats and roof rats. All Liphatech mini blocks are designed with rodent gnawing edges and a center hole for holding securely in bait stations, and each offers unique benefits to provide control in a variety of infestation scenarios.



Generation®



20g block size

- 7 kg pail (363 blocks)
- 10 kg pail (500 blocks)

- Liphatech-exclusive active ingredient: difethialone (25 ppm); Vitamin K₁ is the antidote.
- Effective and palatable for rats and mice.
- Designed with rodent gnawing edges and a center hole for securing in bait stations.
- Easy to place securely on horizontal and vertical bait station rods.
- Labeled for indoor use only.



BlueMax™



20g block size

- 6.8 kg pail (363 blocks)

- Liphatech-exclusive active ingredient: difethialone (25 ppm), Vitamin K₁ is the antidote.
- An ideal maintenance rodenticide for audited accounts and where crumbs and scatter are a concern.
- Contains preservatives as mold inhibitors.
- Blue marker dye can be seen in droppings.
- Ideal for placement in humid, high-moisture conditions.
- Labeled for indoor use only.



RODENT CONTROL

MORE BAIT OPTIONS

In addition to our industry-leading soft baits and mini blocks, Liphatech also offers PMPs other bait options for added versatility, hard-to-reach areas or where moisture is a concern. Solutions include pellets and pellet place packs, as well as Mhouse™ refillable bait station kits.

Generation®



Bulk Pellets

- Case of 4-5 kg pails

- Liphatech-exclusive active ingredient: difethialone (25 ppm); Vitamin K₁ is the antidote.
- Use for mouse control when pellet hoarding is not a concern.
- Added paraffin provides moisture tolerance.
- Labeled for indoor use only.



Pellet Place Packs

25g place pack

- Case of 4 pails (100 packs/pail)

- Liphatech-exclusive active ingredient: difethialone (25 ppm); Vitamin K₁ is the antidote.
- Ideal for proper placement in hard-to-reach indoor baiting locations.
- Paraffinized formula works well where moisture is a concern.
- Special place pack film keeps pellets fresh until initially opened and consumed by rodents.
- Eliminates user exposure to the rodenticide during placement.
- Labeled for indoor use only.

Maki®



Bulk Pellets

- 10 kg pail

- Active ingredient: bromadiolone (50 ppm), Vitamin K₁ is the antidote.
- Pellet formulation appeals to a rodent's natural seed-eating behavior.
- Labeled for and excellent for burrow baiting.
- Added paraffin provides moisture tolerance.
- Labeled for indoor and outdoor use.



Mhouse™



Each Package Contains

- Aegis Clear Lid Mouse Station
- 12-20g chlorophacinone blocks
- Bait station key

- Active ingredient chlorophacinone (50 ppm), Vitamin K₁ is the antidote.
- Do-it-yourself mouse control kit perfect for residential customers.
- Simple to use and resistant to tampering.
- Labeled for indoor domestic use.



RODENT CONTROL

BAIT STATIONS

Rodent bait stations have long been a key tool in the PMP's arsenal. High-performing, tamper-resistant and quick-to-open with one universal key, Aegis® bait stations offer a versatile design to help PMPs provide faster service. In combination with the right bait and with an entry/exit design that encourages rodents to enter, they are a popular and effective way to get ahead of an infestation of damage-causing rodents.



Aegis®-RP



32.7 cm long; 20 cm wide (including hinge); 10.16 cm high (lid closed); 8.89 cm high (lid open).

- Use vertical or horizontal bait rods (included). Using elevated horizontal rods prevents bait from touching the station floor.
- Four fast-draining holes keep bait fresh and dry; operates down to -29° C for long service life.
- SecureV™ Technology reduces the ability of animals to free bait; compatible with snap traps.
- Mechanical hinge secures lid which opens conveniently away from wall; predrilled holes and knock-out anchor points provide multiple ways to secure station.



Aegis®-RP Anchor



32.7 cm long; 20 cm wide (including hinge); 13.97 cm high (lid closed); 12.7 cm high (lid open).

- Versatile Aegis-RP station with over 5 kg of concrete attached to keep the station securely where placed.
- Preassembled; building-grade concrete adds a professional look.
- Strengthening fibers are embedded in the concrete for extra durability.
- Design fits flush against wall or vertically oriented even with concrete attached.



Aegis® Rat



34.45 cm long; 27 cm wide (including hinge); 8.89 cm high (lid closed); 7.94 cm high (lid open).

- Specifically designed to cater to the feeding habits of rats.
- Available in all-black or black with a clear lid.
- The clear lid model makes bait monitoring easy and efficient and allows servicers to quickly see snakes or insects that may be hiding inside.
- Strong rotating hinge won't crack or break when opened in cold weather.



Aegis® Mouse



Black Lid Station Dimensions

13.97 cm long; 10.95 cm wide (including hinge); 4.13 cm high (lid closed); 3.49 cm high (lid open).

Clear Lid Station Dimensions

13.81 cm long; 11.11 cm wide (including hinge); 3.97 cm high (lid closed); 4.92 cm high (lid open).

- Up to twice the bait capacity of most mouse stations.
- Clear lid allows for at-a-glance inspection and reduced service time.
- SecurePoint™ Technology holds blocks or soft bait tight in station.
- Can be mounted both vertically and horizontally; anchoring holes secure the station to floors, walls or pipes.



Bait Station Accessories



- Universal Aegis key easily opens all Aegis stations.
- Bait trays make clean-out easy.
- Horizontal or vertical bait rods easily secure bait in stations.

CONTRÔLE DES RONGEURS

APPÂTS MOUS

Nous sommes The Soft Bait Innovators^{MD} (les pionniers des appâts mous). Grâce à diverses formulations d'ingrédients actifs conçues pour répondre à vos problèmes quotidiens ou complexes liés aux rongeurs, les appâts mous rodenticides de Liphatech, parmi les meilleurs du secteur, sont homologués pour lutter contre les rats de Norvège, les rats des toits et les souris domestiques. Les appâts mous Liphatech sont des produits attractifs élaborés à partir de formules sans cire qui conservent leurs propriétés même dans des environnements chauds. L'appétence et l'intégrité sont les caractéristiques principales de ces appâts. Ils sont tous dotés d'une formulation appréciée des rongeurs.



LIPHATECH[®]



FirstStrike^{MD}



Sachet de 10 g

- Caisse de 2 seaux de 3,5 kg chacun (363 sachets/seau)
- Seau de 7 kg (726 sachets)

- Ingrédient actif exclusif à Liphatech : diféthialone (25 ppm). La vitamine K₁ est l'antidote.
- Un choix excellent pour l'élimination complète, les rongeurs persistants ou les infestations sévères.
- Les appâts mous ne fondent pas par temps chaud et ne gèlent pas par temps froid.
- Formule d'appât sans cire.
- Facile à placer en toute sécurité sur les tiges des postes d'appâtage.
- Indiqué pour une utilisation à l'intérieur uniquement.



Resolv^{MD}



Sachet de 12 g

- Seau de 7 kg (604 sachets)

- Ingrédient actif : bromadiolone (50 ppm). La vitamine K₁ est l'antidote.
- Indiqué pour une utilisation à l'intérieur et à l'extérieur.
- Un excellent choix pour les spécialistes en gestion parasitaire soucieux des coûts et confrontés à des infestations modérées de rongeurs.
- Les appâts mous ne fondent pas par temps chaud et ne gèlent pas par temps froid.
- Formule d'appât sans cire.
- Facile à placer en toute sécurité sur les tiges des postes d'appâtage.



Flatline^{MD}



Sachet de 28 g

- Sac de 1,81 kg (65 sachets)
- Caisse de 8 sacs de 1,81 kg chacun (65 sachets/sac)
- Seau de 7 kg (253 sachets)

- Ingrédient actif : chlorophacinone (50 ppm). La vitamine K₁ est l'antidote.
- Indiqué pour une utilisation à l'intérieur et à l'extérieur.
- Le premier et unique appât mou rodenticide contenant de la chlorophacinone et destiné au marché professionnel.
- Rodenticide anticoagulant à doses multiples.
- Formule d'appât sans cire.
- Le choix idéal pour une utilisation quotidienne afin de prévenir les dégâts causés par les rongeurs.



NoTox^{MC}



NON TOXIQUE

Sachet de 10 g

- Sac de 0,45 kg (45 sachets)
- Caisse de 8 sacs de 0,45 kg chacun (45 sachets/sac)

- Appât mou attractif sans ingrédient actif. Ne pose aucun danger pour les prédateurs de rongeurs ou autres animaux curieux.
- Attirez les rongeurs, les animaux nuisibles et les parasites grâce à une formulation non toxique conçue pour surveiller l'activité.
- L'appât peut être retiré du sachet pour une application flexible et peut être utilisé avec des pièges mécaniques, des pièges englués, des postes d'appâtage et des pièges à capture vivante.
- Formule d'appât sans cire.
- Très attractif, même en présence d'autres aliments.



CONTRÔLE DES RONGEURS

MINI BLOCS

Depuis que Liphatech a lancé les mini blocs Generation^{MD} il y a près de 30 ans, les spécialistes en gestion parasitaire considèrent Generation et la gamme de mini blocs Liphatech comme des choix évidents pour lutter efficacement contre les souris, les rats de Norvège et les rats des toits. Tous les mini blocs Liphatech comportent des bords à ronger et un trou central permettant de les fixer solidement sur les tiges des postes d'appâtage. Chacun d'entre eux présente des avantages uniques pour lutter contre divers types d'infestation.



Generation^{MD}



Bloc de 20 g

- Seau de 7 kg (363 blocs)
- Seau de 10 kg (500 blocs)

- Ingrédient actif exclusif à Liphatech : diféthialone (25 ppm). La vitamine K₁ est l'antidote.
- Efficace contre les rats et les souris et attractif.
- Conçu avec des bords à ronger et un trou central pour le fixer dans les postes d'appâtage.
- Facile à placer en toute sécurité sur les tiges horizontales et verticales des postes d'appâtage.
- Indiqué pour une utilisation à l'intérieur uniquement.



BlueMax^{MC}



Bloc de 20 g

- Seau de 6,8 kg (363 blocs)

- Ingrédient actif exclusif à Liphatech : diféthialone (25 ppm). La vitamine K₁ est l'antidote.
- Un rodenticide d'entretien idéal pour les établissements soumis à des audits et les lieux où la présence de miettes et de résidus est un problème.
- Contient des agents de conservation comme inhibiteurs de moisissure.
- Le colorant bleu est visible dans les déjections.
- Idéal pour une utilisation dans des conditions humides et très humides.
- Indiqué pour une utilisation à l'intérieur uniquement.



CONTRÔLE DES RONGEURS

PLUS D'OPTIONS D'APPÂTAGE

En plus des références du secteur que sont les appâts mous et les mini blocs, Liphatech propose aux spécialistes en gestion parasitaire d'autres solutions plus polyvalentes, adaptées aux zones difficiles d'accès ou aux environnements humides. Parmi les produits proposés, on trouve des granulés et des sachets de granulés, ainsi que des trousse de postes d'appâtage rechargeables Mhouse^{MC}.

Generation^{MD}



Granulés en vrac

- Caisse de seaux de 4 à 5 kg

- Ingrédient actif exclusif à Liphatech : diféthialone (25 ppm). La vitamine K₁ est l'antidote.
- À utiliser pour le contrôle des populations de souris lorsque l'accumulation de granulés ne pose pas de problème.
- L'ajout de paraffine améliore la tolérance à l'humidité.
- Indiqué pour une utilisation à l'intérieur uniquement.



Sachets de granulés

Sachet de 25 g

- (100 sachets/seau)

- Ingrédient actif exclusif à Liphatech : diféthialone (25 ppm). La vitamine K₁ est l'antidote.
- Idéal pour une mise en place efficace dans les emplacements d'appâtage à l'intérieur et difficiles d'accès.
- La formule paraffinée fonctionne bien lorsque l'humidité pose problème.
- L'emballage spécial du sachet préserve la fraîcheur des granulés jusqu'à leur ouverture et leur consommation par les rongeurs.
- Élimine l'exposition de l'utilisateur au rodenticide pendant la mise en place.
- Indiqué pour une utilisation à l'intérieur uniquement.

Maki^{MD}



Granulés en vrac

- Seau de 10 kg

- Ingrédient actif : bromadiolone (50 ppm). La vitamine K₁ est l'antidote.
- La formulation en granulés reproduit l'alimentation naturelle des rongeurs qui se nourrissent de graines.
- Spécialement conçu et excellent pour l'appâtage dans les terriers.
- L'ajout de paraffine améliore la tolérance à l'humidité.
- Indiqué pour une utilisation à l'intérieur et à l'extérieur.



Mhouse^{MC}



Chaque paquet contient

- Poste d'appâtage Aegis à couvercle transparent pour souris
- Des blocs de chlorophacinone (12 à 20 g)
- La clé du poste d'appâtage

- Ingrédient actif chlorophacinone (50 ppm). La vitamine K₁ est l'antidote.
- Trousse de lutte contre les souris à monter soi-même, idéal pour les particuliers.
- Facile à utiliser et résistant aux manipulations.
- Indiqué pour une utilisation domestique à l'intérieur.



CONTRÔLE DES RONGEURS

POSTES D'APPÂTAGE

Les postes d'appâtage pour rongeurs ont longtemps été un outil clé dans l'arsenal des spécialistes en gestion parasitaire. Très performant, résistant aux manipulations et rapide à ouvrir avec une seule clé universelle, les postes d'appâtage Aegis^{MD} présentent une conception polyvalente qui permet aux spécialistes en gestion parasitaire d'intervenir plus rapidement. Associés au bon appât et dotés d'un système d'entrée/sortie qui incitent les rongeurs à pénétrer à l'intérieur, ils constituent un moyen très apprécié et efficace de prévenir une infestation de nuisibles.



Aegis^{MD}-RP



32,7 cm de long; 20 cm de large (y compris la charnière); 10,16 cm de haut (couverture fermé); 8,89 cm de haut (couverture ouvert).

- Utilisez des tiges d'appât verticales ou horizontales (incluses). L'utilisation de tiges horizontales surélevées empêche l'appât d'entrer en contact avec le fond du poste d'appâtage.
- Quatre trous permettant un drainage rapide gardent les appâts frais et secs; fonctionne jusqu'à -29 °C pour une longue durée d'utilisation.
- La technologie SecureV^{MC} réduit la capacité des animaux à retirer les appâts; compatible avec les pièges mécaniques.
- Une charnière mécanique maintient le couvercle en place, qui s'ouvre facilement en s'éloignant du mur, des trous prépercés et des points d'ancrage prédécoupés offrent plusieurs options pour fixer le poste d'appâtage.



Aegis^{MD}-RP Anchor



32,7 cm de long; 20 cm de large (y compris la charnière); 13,97 cm de haut (couverture fermé); 12,7 cm de haut (couverture ouvert).

- Le poste d'appâtage Aegis-RP est polyvalent et doté d'un lest de plus de 5 kg pour le maintenir solidement en place.
- Préassemblé; le béton de qualité construction confère un aspect professionnel.
- Des fibres de renforcement sont intégrées au béton pour une meilleure durabilité.
- Épouse parfaitement le mur ou peut être installé à la verticale, même avec le lest en béton fixé.



Aegis^{MD} Rat



34,45 cm de long; 27 cm de large (y compris la charnière); 8,89 cm de haut (couverture fermé); 7,94 cm de haut (couverture ouvert).

- Spécialement conçu pour répondre aux habitudes alimentaires des rats.
- Disponible tout en noir ou en noir avec un couvercle transparent.
- Le modèle à couvercle transparent facilite le contrôle des appâts et permet aux techniciens d'identifier rapidement les serpents ou les insectes qui pourraient s'y cacher.
- La charnière rotative robuste ne se fissure pas et ne se casse pas lorsqu'elle est actionnée par temps froid.



Aegis^{MD} Mouse



Dimensions du poste d'appâtage à couvercle noir
13,97 cm de long; 10,95 cm de large (y compris la charnière); 4,13 cm de haut (couverture fermé); 3,49 cm de haut (couverture ouvert).

Dimensions du poste d'appâtage à couvercle transparent
13,81 cm de long; 11,11 cm de large (y compris la charnière); 3,97 cm de haut (couverture fermé); 4,92 cm de haut (couverture ouvert).

- Une capacité d'appât pouvant atteindre le double de celle de la plupart des pièges à souris.
- Le couvercle transparent permet une inspection rapide et réduit le temps consacré à l'entretien.
- La technologie SecurePoint^{MC} maintient fermement en place les blocs ou les appâts mous dans le poste d'appâtage.
- Peut être monté à la verticale et à l'horizontale; les trous d'ancrage permettent de fixer le poste aux planchers, aux murs ou aux tuyaux.



Accessoires pour postes d'appâtage



- La clé Aegis universelle ouvre facilement tous les postes d'appâtage Aegis.
- Les plateaux d'appâts facilitent le nettoyage.
- Les tiges horizontales ou verticales fixent facilement les appâts dans les postes d'appâtage.

LIPHATECH®

EXPERIENCED *People.* INTELLIGENT *Solutions.*

Our customers use Liphatech products because they work. Liphatech is well-known for our history of innovation, providing pest management professionals with the products and guidance needed to solve their toughest pest problems. Liphatech is a leader that stays ahead of the industry so our customers can too.

Nos clients utilisent les produits Liphatech parce qu'ils sont efficaces. Reconnue pour son engagement en faveur de l'innovation, Liphatech fournit aux professionnels de la gestion parasitaire les produits et les conseils nécessaires pour résoudre leurs problèmes les plus complexes. Liphatech est un leader à l'avant-garde du secteur, permettant ainsi à ses clients de se démarquer.

liphatech.ca